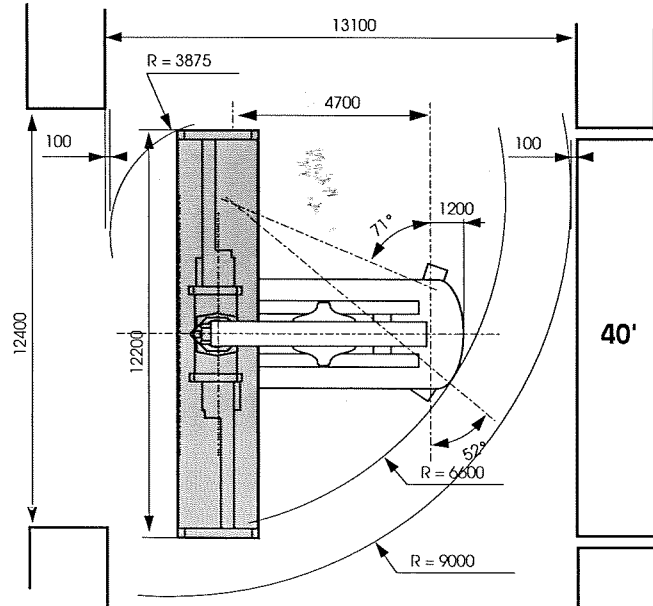
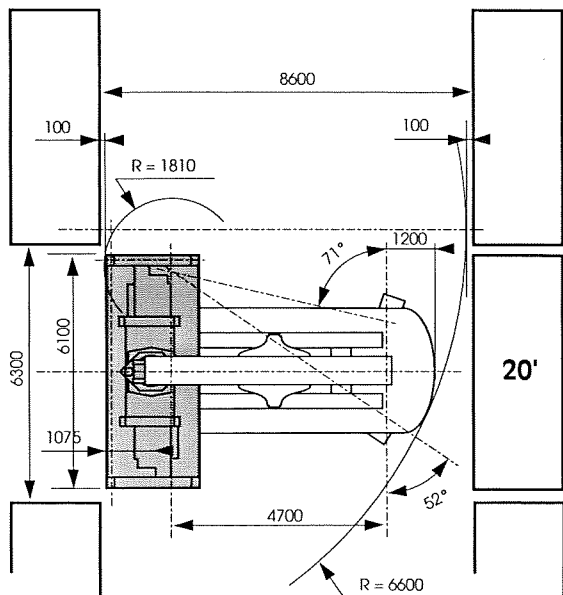
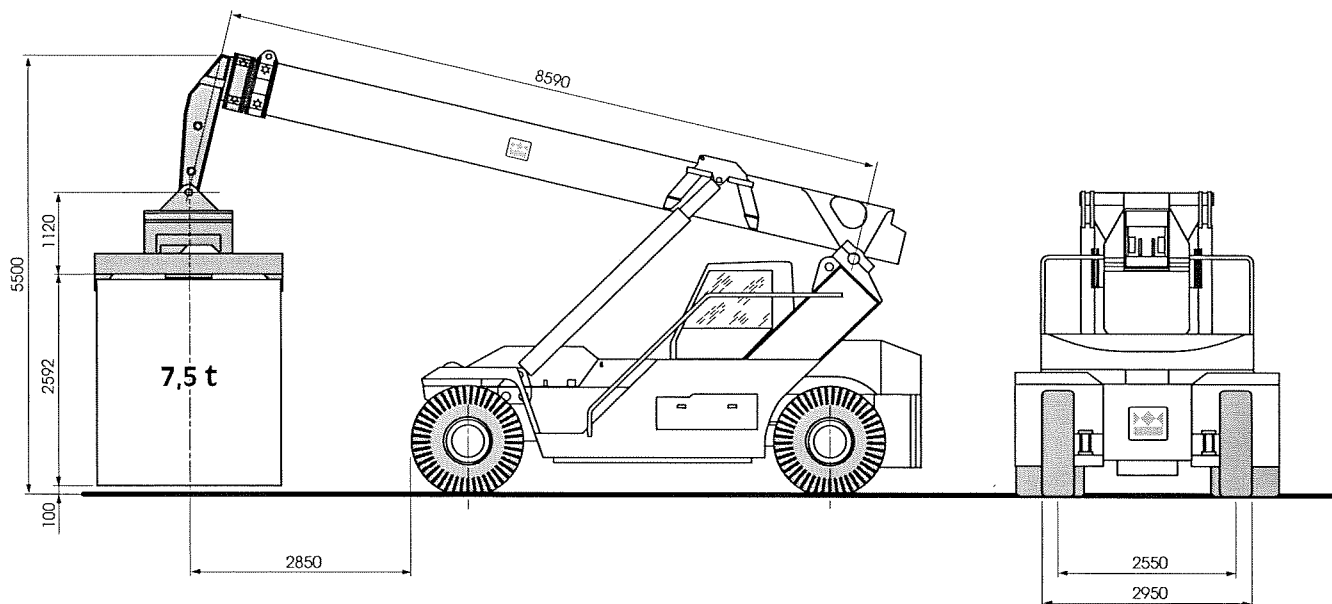
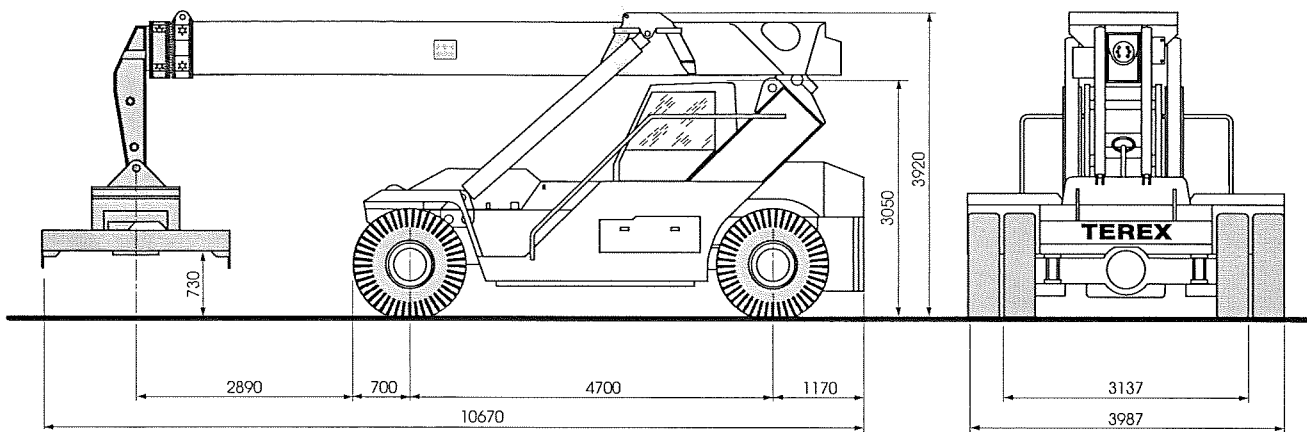




# SUPERSTACKER TEC



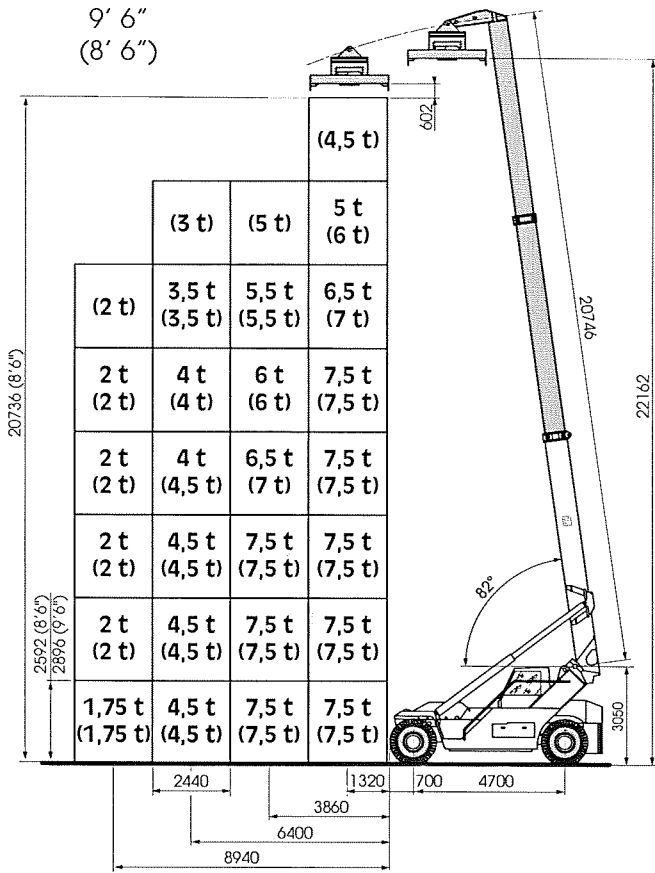
		TEC 45	TEC 48
<b>ENCOMBREMENT</b>			
Longueur totale	avec palonnier	10,43 m	10,67 m
Largeur totale	sans palonnier	3,99 m	3,99 m
Hauteur maxi		3,92 m	3,92 m
<b>TRANSLATION</b>			
Vitesse AV/AR	à vide	30 Km/h	30 Km/h
<b>POIDS DE LA MACHINE DE BASE SANS OPTION</b>			
Masse sur essieu avant avec palonnier	à vide	18 t	20 t
	en charge	28 t	30 t
Masse sur essieu arrière avec palonnier	à vide	15 t	15 t
	en charge	13 t	13 t
Masse totale avec palonnier	à vide	33 t	35 t
	en charge	41 t	43 t
Poids du palonnier top-pick		4,6 t	4,6 t
Dimensions du palonnier télescopé à 40'	longueur	12,13 m	12,13 m
	largeur	2,42 m	2,42 m
	hauteur	1,57 m	1,57 m
<b>PALONNIER TOP-PICK</b>			
En machine de base		palonnier télescopique 20'/40' - capacité 8 mt	
	standard	ISO twist locks	
	chariotage	± 800 mm	
	inclinaison	± 3°	
	orientation	± 120°	
<b>MOTORISATION</b>			
<b>Option A</b>			
Moteur Perkins type 1006-6t	puissance maxi	118 KW (160 bhp)	
	couple maxi	529 Nm à 1300 tr/mn	
	refroidissement	liquide	
	consommation de fuel	6 cylindres en ligne turbo-compresseur	
	capacité de fuel	10 L/h	
		300 L	
<b>Option B</b>			
Moteur Cummins type 6BTA 5.9-200	puissance maxi	149 KW (200 bhp)	
	couple maxi	746 Nm à 1300 tr/mn	
	refroidissement	liquide	
<b>BOITE DE VITESSES</b>			
ZF 3WG 200		3 rapports Av et AR	
<b>PONT AVANT</b>			
Kessler		double réduction R = 16,3 freins hydrauliques	
<b>ESSIEU ARRIERE</b>			
Directeur de type oscillant		grande capacité de braquage vérin de direction 100/140 C = 2x210	
<b>RAYON DE BRAQUAGE</b>			
		6,60 m	
<b>PNEUMATIQUES</b>			
4 roues jumelées à l'avant et 2 roues simples à l'arrière			
Pneus identiques avant et arrière	machine de base	14.00 R 24	



**CHARGES  
LIFTING  
CAPACITIES**

DIN 15019  
DIN 15018  
ISO 4305  
CE (75%)

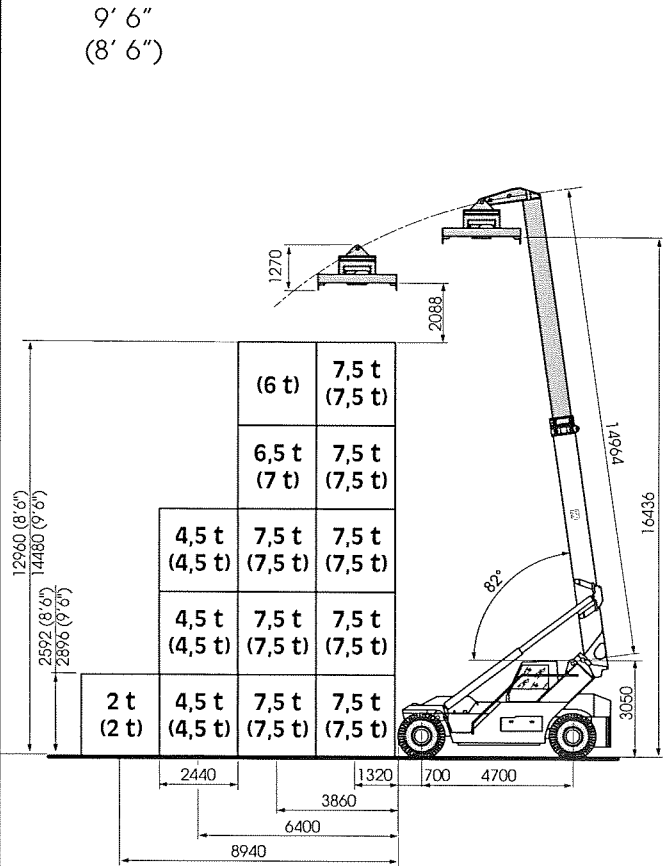
9' 6"  
(8' 6")



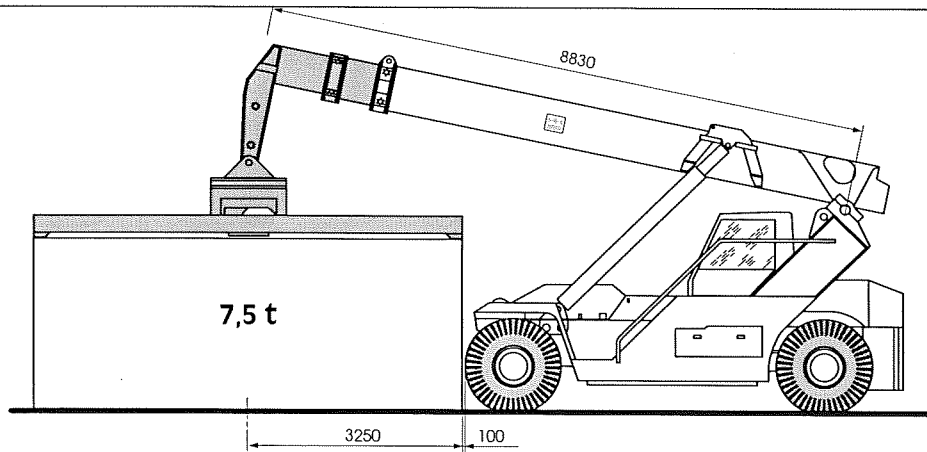
**CHARGES  
LIFTING  
CAPACITIES**

DIN 15019  
DIN 15018  
ISO 4305  
CE (75%)

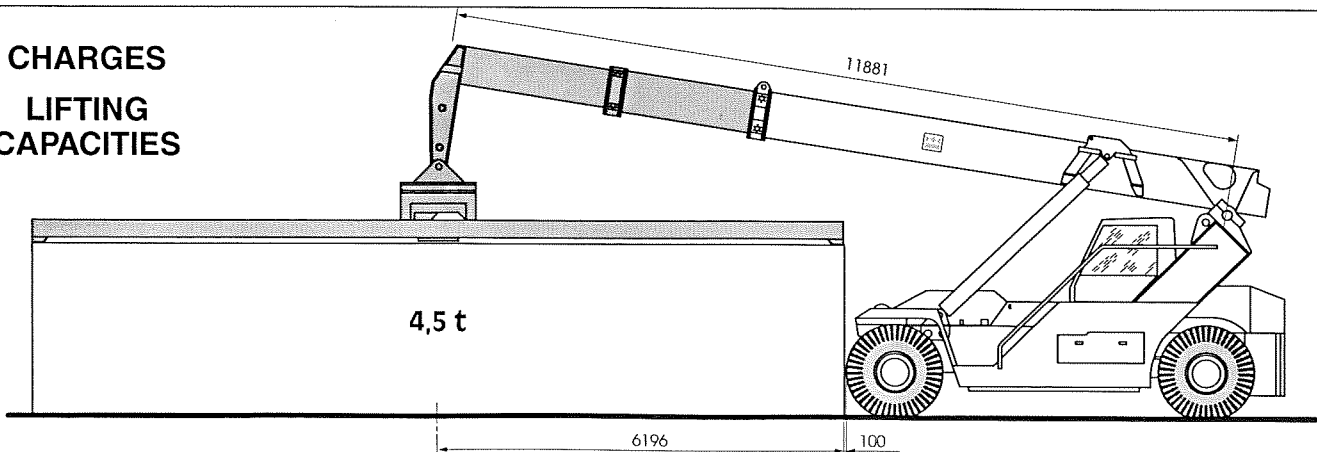
9' 6"  
(8' 6")



**CHARGES  
LIFTING  
CAPACITIES**



**CHARGES  
LIFTING  
CAPACITIES**



		TEC 45	TEC 48
<b>DIMENSIONS</b>			
Total length	with spreader	10,43 m	10,67 m
Total width	without spreader	3,99 m	3,99 m
Total height		3,92 m	3,92 m
<b>TRANSLATION</b>			
Speed FWD/BWD	no load	30 Km/h	30 Km/h
<b>WEIGHT WITHOUT OPTIONS</b>			
Weight on front axle with spreader	no load	18 t	20 t
	with load	28 t	30 t
Weight on rear axle with spreader	no load	15 t	15 t
	with load	13 t	13 t
Total weight with spreader	no load	33 t	35 t
	with load	41 t	43 t
Weight of top-pick spreader		4,6 t	4,6 t
Dimensions of spreader telescoped at 40°	length	12,13 m	12,13 m
	width	2,42 m	2,42 m
	height	1,57 m	1,57 m
<b>TOP-PICK SPREADER</b>			
Basic machine		telescopic spreader 20°/40° - 8 mt-capacity	
	standard	ISO twist locks	
	side shift	± 800 mm	
	tilting angle	± 3°	
	slewing	± 120°	
<b>ENGINE</b>			
<b>Option A</b>			
Perkins engine type 1006-6t	maximum power	118 KW (160 bhp)	
	maximum torque	529 Nm à 1300 rpm	
	cooling	water cooled	
		inline 6 cylinder, turbocharged	
	fuel consumption	10 L/h	
	fuel capacity	300 L	
<b>Option B</b>			
Cummins engine type 6BTA 5.9-200	maximum power	149 KW (200 bhp)	
	maximum torque	746 Nm à 1300 rpm	
	cooling	water cooled	
<b>GEAR BOX</b>			
ZF 3WG 200		3 gears FWD and REV	
<b>FRONT AXLE</b>			
Kessler		double reduction R = 16,3 wet disk breaks	
<b>REAR AXLE</b>			
Heavy duty oscillating steer axle		excellent steering capacity steering cylinder 100/140 S = 2x210	
<b>STEERING RADIUS</b>			
		6,60 m	
<b>TYRES</b>			
4 coupled wheels on front and 2 single wheels on rear			
Same tyres on front and rear	basic machine	14.00 R 24	

### Châssis mécano-soudé

- Châssis porteur à haute limite élastique de concept caisson plié.

### Poste de conduite

- Cabine de nouvelle génération, confortable et spacieuse.
- Commande des fonctions spreader par joystick hydraulique et ergonomique.
- Siège conducteur grand confort et toutes les possibilités de réglage.

### Flèche télescopique

- 3 éléments en caisson reconstitué avec acier haute limite élastique avec toutes les procédures de qualité TEREX.
- Télescopage par simple vérin 115/130, C = 6725 (TEC 45), C = 6175 (TEC 48).

### Pompes hydrauliques

- Pompe principale Rexroth 130 cm<sup>3</sup> load sensing.
- Pompes auxiliaires Rexroth 38 + 11 cm<sup>3</sup>.
- Distributeur Rexroth 3m7 22 ludv.
- Capacité du réservoirs hydraulique : 250 L.

### Equipement électrique

- Type 24 volts.
- 2 batteries de 12 volts, 160 A/H couplées en série.
- Alternateur de 28 volts - 55 Ampères.

### Chassis

- Machine welded carrier frame from high-tensile steel.

### Cab

- New generation cab, confortable and spacious.
- Spreader fonctions controled with hydraulic and ergonomic joystick.
- Adjustable grand confort driver's seat.

### Telescopic boom

- 3 section boom from high-tensile steel with all TEREX quality proceedings.
- 115/130 telescoping cylinder, S = 6725 (TEC 45), S = 6175 (TEC 48).

### Hydraulics

- 130 cm<sup>3</sup> Rexroth load sensing main pump.
- 38 + 11 cm<sup>3</sup> Rexroth auxilliary pumps.
- 3m7 22 ludv Rexroth distributor.
- Hydraulique reservoir capacity : 250 L.

### Electric circuits

- 24 volts.
- 2 batteries, 12 V / 160 A/H).
- 28 volts / 55 Amperes alternator.



**TEREX**™  
**LIFTING**

**PPM**

Agent

Z.I. La Saule - B.P. 106

71304 Montceau-les-Mines Cedex - FRANCE

Tél. (33) 03 85 67 38 00 - Fax (33) 03 85 67 39 35