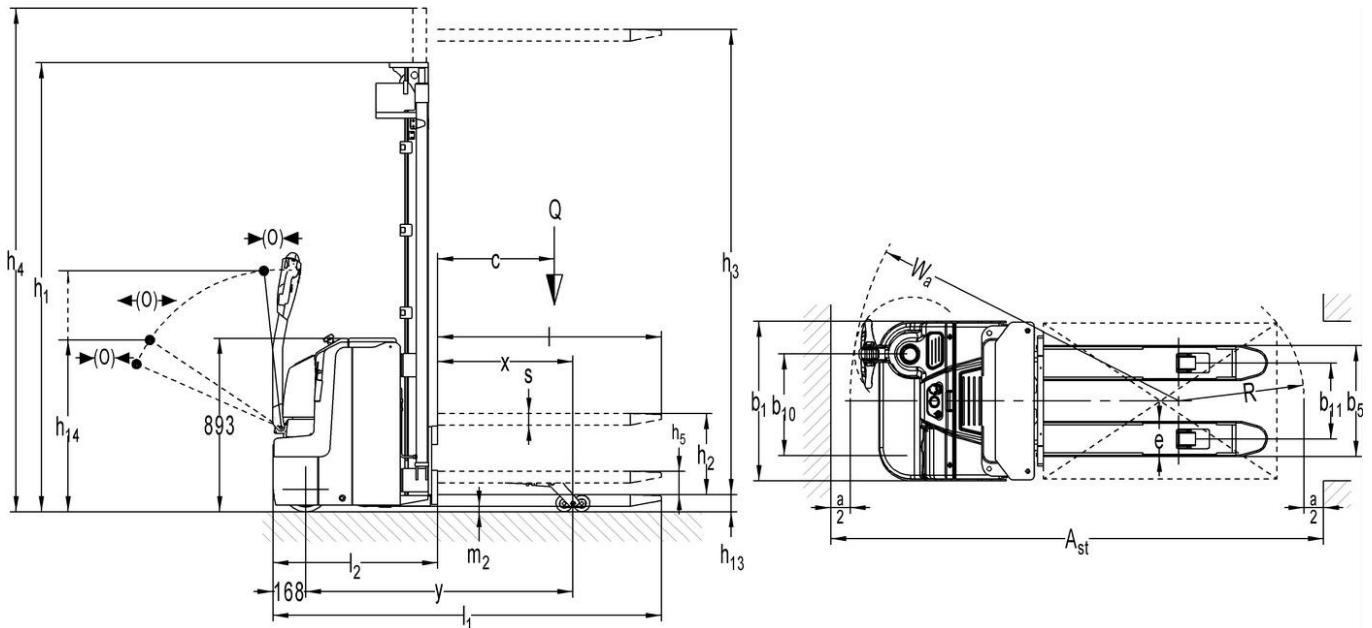


PS 12DL / PS 16DL



Typenblatt für Flurförderzeug nach VDI 2198

			PS 12DL	PS 16DL	
Kennzeichen	1.2	Typenbezeichnung des Herstellers	3600	4600FFL	
	1.3	Antrieb	Batterie		
	1.4	Bedienung	Mitgängerbetrieb		
	1.5	Tragfähigkeit / Nennlast	1.2	1.6	
		Tragfähigkeit Masthub	1.2	1.6	
		Tragfähigkeit (Radarmhub+ Masthub)	2.0	2.0	
	1.6	Lastschwerpunkt Abstand	C(mm)	600	
	1.8	Lastabstand, Mitte Antriebsachse bis Gabelzinken	x(mm)	695 ¹⁾	
1.9	Radstand	y(mm)	1374 ¹⁾	1417 ¹⁾	
Gewicht	2.1	Eigengewicht	Kg	1070	1380
	2.2	Achslast mit Last vorn/hinten	Kg	870/2200	1130/2250
	2.3	Achslast ohne Last vorn/hinten	Kg	730/340	945/435
Räder, Fahrwerk	3.1	Bereifung	Polyurethan (PU)		
	3.2	Reifengröße vorn	ØxW (mm)	Ø230×70	
	3.3	Reifengröße hinten	ØxW (mm)	Ø84×70	
	3.4	Zusatzräder (Abmessungen)	ØxW (mm)	Ø150x54	
	3.5	Räder, Anzahl vorn/hinten (x = angetrieben)		1x+1/4	

	3.6	Spurweite vorn	b ₁₀ (mm)	522	
	3.7	Spurweite hinten	b ₁₁ (mm)	390/505	
Grundabmessungen	4.2	Höhe Hubgerüst eingefahren	h ₁ (mm)	2308	2108
	4.3	Freihub	h ₂ (mm)	-	1520
	4.4	Hubhöhe	h ₃ (mm)	3530	4530
	4.5	Höhe Hubgerüst ausgefahren	h ₄ (mm)	4080	5080
	4.6	Initial lift	h ₅ (mm)	120	
	4.9	Höhe Deichsel in Fahrstellung min./max.	h ₁₄ (mm)	850/1385	
	4.15	Höhe, abgesenkt	h ₁₃ (mm)	90	
	4.19	Gesamtlänge	l ₁ (mm)	1998	2042
	4.20	Länge einschl. Gabelrücken	l ₂ (mm)	848	892
	4.21	Gesamtbreite	b ₁ (mm)	820	
	4.22	Gabelzinkenabmessungen	s/e/l(mm)	60/180/1150	
	4.25	Abstand zwischen Gabelzinken	b ₅ (mm)	570/685	
	4.32	Bodenfreiheit Mitte Radstand	m ₂ (mm)	28	
	4.33	Arbeitsgangbreite bei Palette 1000 x 1200 quer	Ast(mm)	2540	2584
	4.34	Arbeitsgangbreite bei Palette 800 x 1200 längs	Ast(mm)	2512	2555
4.35	Wenderadius	Wa(mm)	1667 ¹⁾	1711 ¹⁾	
Leistungsdaten	5.1	Fahrgeschwindigkeit mit/ohne Last	km/h	5.5/6.0	
	5.2	Hubgeschwindigkeit mit/ohne Last	m/s	0.09/0.14	0.13/0.20
	5.3	Senkgeschwindigkeit mit/ohne Last	m/s	0.17/0.16*	0.17/0.16*
	5.8	Max. Steigfähigkeit mit/ohne Last	%	6/12	
	5.10	Betriebsbremse		Elektromagnetisch	
Elektromotor	6.1	Fahrmotor, Leistung S2 60 min.	kw	1.7	
	6.2	Hubmotor, Leistung bei S3 7,5%	kw	1.5	3.2
	6.3	Batterie nach DIN 43531/35/36 A, B, C, nein		2VBS	3VBS
	6.4	Batteriespannung, Nennkapazität K5	V/Ah	24/180	24/270
	6.5	Batteriegewicht	kg	175	230
	6.6	Energieverbrauch nach VDI-Zyklus	kWh/h	1.00	0.96
Zus. Ang.	8.1	Art der Fahrsteuerung		AC- Drehzahlregelung	
	8.4	Schallpegel, Fahrerohr nach EN 12053	dB(A)	<70	

*Senkgeschwindigkeit im Masthub. Im Freihub: 0,06 / 0,04 m/s

Doppelstockfunktion: Masthubtragfähigkeit ≤ Gesamttragfähigkeit

1) Radarm gesenkt: +72mm

Mastversionen

Bezeichnung	Höhe, Hubgerüst eingefahren h1(mm)	Freihub h2(mm)	Hubhöhe h3(mm)	Höhe Hubgerüst ausgefahren h4(mm)	Hub + Gabelhöhe abgesenkt h3+h13(mm)
PS 12DL					
Zweifach- Hubgerüst	1958	—	2830	3380	2920
	2108	—	3130	3680	3220
	2308	—	3530	4080	3620
Zweifach- Hubgerüst Freihub	1958	1410	2830	3380	2920
	2108	1560	3130	3680	3220
	2308	1760	3530	4080	3620
Dreifach- Hubgerüst Freihub	1908	1320	3930	4480	4020
	2008	1420	4230	4780	4320
PS 16DL					
Zweifach- Hubgerüst	1958	—	2830	3380	2920
	2108	—	3130	3680	3220
	2308	—	3530	4080	3620
Zweifach Hubgerüst Freihub	1958	1410	2830	3380	2920
	2108	1560	3130	3680	3220
	2308	1760	3530	4080	3620
Dreifach Hubgerüst	2008	—	4230	4780	4320
	2108	—	4530	5080	4620
Dreifach- Hubgerüst Freihub	1708	1120	3330	3880	3420
	1908	1320	3930	4480	4020
	2008	1420	4230	4780	4320
	2108	1520	4530	5080	4620