

**DIECI**



**MINI AGRI SMART**

**20.4**



***dieci.com***

## LEISTUNGEN

Maschinenmodell	MINI AGRI 20.4 SMART
Maximale Tragkraft	2000 kg (4409 lb)
Maximale Hubhöhe	4,35 m (14,3 ft)
Max. waagrechtcr Ausschub	2,57 m (8,4 ft)
Schwenkwinkel der Gabeln	133 °
Ausbrechkraft	3365 daN (7565 lbf)
Zugkraft	3177 daN (7142 lbf)
Leergewicht	4300 kg (9480 lb)
Max. zulässige Steigung	56 %
Höchstgeschwindigkeit (auf Reifen mit dem maximal zulässigen Durchmesser bezogen)	25 km/h (15,5 mph)

## AUSLEGER

Maschinenmodell	MINI AGRI 20.4 SMART
Senken	5 s
Heben	7 s
Ausfahren	6 s
Einfahren	4 s
Kippen nach vorn	4 s
Kippen nach hinten	3 s

## MOTOR

Maschinenmodell	MINI AGRI 20.4 SMART
Marke	Kubota
Nennleistung	37 kW (50 PS)
@U/min	2700 U/min
Betrieb	4-Takt
Einspritzung	Elektronisch, Common-Rail
Anzahl und Anordnung der Zylinder	3, vertikal in Reihe
Hubraum	1826 cm <sup>3</sup> (111 in <sup>3</sup> )
Verbrauch	242 g/kWh (398,09 lb/Hp h)
@U/min	2700 U/min
Abgasnormen	Stage V
Abgasbehandlung	Katalysator + Partikelfilter (DOC+DPF)
Kühlsystem	Flüssigkühlung
Ansaugung	Turbolader
Luftfilter	Luftvorwärmung und Luftvorfilter mit Staubfang

## GETRIEBE

Maschinenmodell	MINI AGRI 20.4 SMART
Antrieb	Hydrostatischer Eingang-Antrieb mit Verstellpumpe
Hydraulikmotor	Hydrostatisch mit stufenloser automatischer Regelung
Umschaltung	Elektrohydraulisch
Inching	Hydraulisches Pedal für genaue Fahrbewegung

## DIFFERENTIALACHSEN

Maschinenmodell	MINI AGRI 20.4 SMART
Achsentypen	2 Lenkräder, mit 4 Planetengetrieben
Lenkungsarten	Allradlenkung / Hundegang / Vorderradlenkung
Vorderachse	Starr
Hinterachse	Pendelnd
Betriebsbremse	Trockenscheibenbremse an Hinterachse
Feststellbremse	Mit manueller Seilbetätigung an Bremssattel

## HYDRAULIKANLAGE

Maschinenmodell	MINI AGRI 20.4 SMART
Typ Hydraulikpumpe	Zahnradpumpe für Hydrolenkung und Bewegungen
Förderleistung Hydraulikpumpe	101 l/min (26,7 gal/min)
Max. Betriebsdruck	25 MPa (3626 psi)
Bedienung Steuerventil	Proportionaler Joystick 4in1
Typ Steuerventil	Hydraulisch mit Monohebel und proportionaler Steuerung

## FÜLLMENGEN

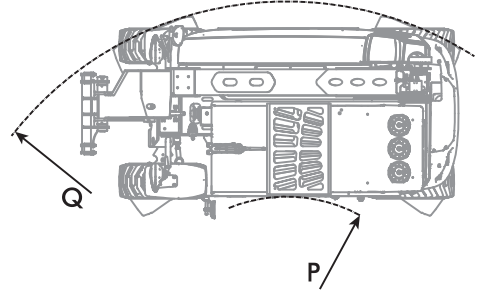
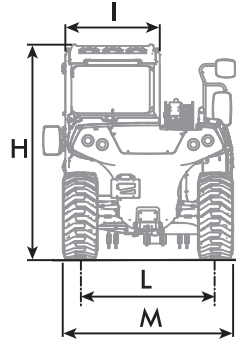
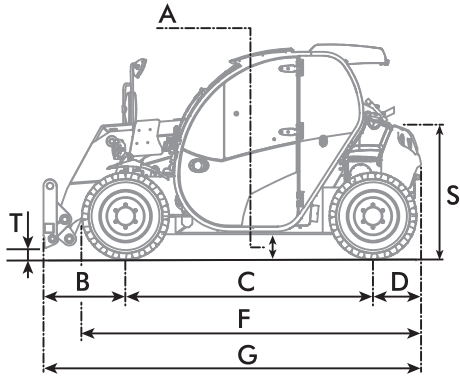
Maschinenmodell	MINI AGRI 20.4 SMART
Hydraulische Anlage (insgesamt)	70 l (18,49 gal)
Kraftstoffbehälter	60 l (15,85 gal)

## BEREIFUNG

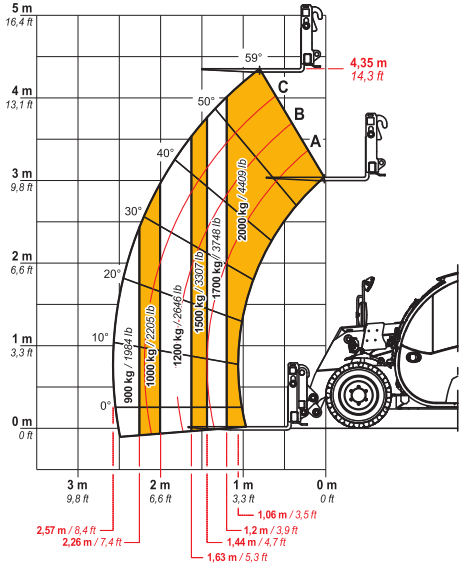
Maschinenmodell	MINI AGRI 20.4 SMART
Standardbereifung	12x16,5"

# ABMESSUNGEN

Maschinenmodell	MINI AGRI 20.4 SMART
A	199 mm (7,8 in)
B	827 mm (32,6 in)
C	2250 mm (88,6 in)
D	458 mm (18,0 in)
F	3405 mm (134,1 in)
G	3534 mm (139,1 in)
H	1929 mm (75,9 in)
I	860 mm (33,9 in)
L	1230 mm (48,4 in)
M	1550 mm (61,0 in)
P	1340 mm (52,8 in)
Q	3075 mm (121,1 in)
S	1469 mm (57,8 in)
T	200 mm (7,9 in)



**MAX**  
2000 kg / 4409 lb



DOCCT0001115



**20.4**

EN1459